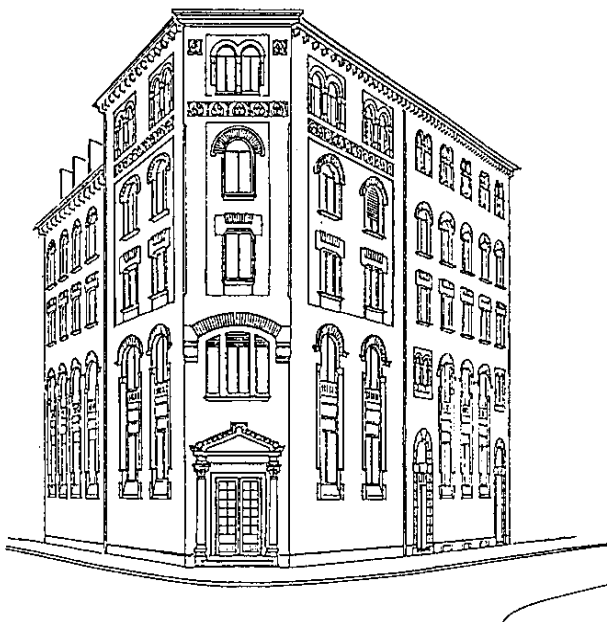


# Facoltà Valdese di Teologia

**LAUREA IN TEOLOGIA**  
**LAUREA SPECIALISTICA IN TEOLOGIA**

Programma dei corsi\*  
AA.2011-2012



**CATTEDRA DI ANTICO TESTAMENTO \ Prof. Daniele GARRONE**

Introduzione all'Antico Testamento	[L <sub>1</sub> \ 7CFU annuali] 5 h. settimanali <i>Introduzione allo studio della Bibbia ebraica</i>
Esegesi dell'Antico Testamento ]	[L <sub>2,3</sub> \ 4 CFU ; M <sub>1,2</sub> \ 6 CFU con redazione guidata di un paper] 2 h. settimanali <i>I metodi esegetici e la loro applicazione: Esempi scelti Gn 20 e paralleli, Gs 24, Sl 88, Is 56, 1-8</i>
Ebraico II	[L <sub>2</sub> \ 4CFU annuali] 1 h. settimanale

Dr. Laura PROVERA

Ebraico biblico I	[L <sub>1</sub> \ 7 CFU annuali] 4 h. settimanali
-------------------	---

I SEMESTRE

**CATTEDRA DI NUOVO TESTAMENTO \ Prof. Yann REDALIE'**

Esegesi	[L <sub>2,3</sub> \ 4 CFU; M <sub>1,2</sub> \ 6 CFU con elaborazione di un paper] 2 h. sett. + pomeriggi intensivi <i>Corso: Passi scelti del Vangelo di Matteo</i>
Greco II	[L <sub>1,2</sub> \ 4 CFU annuali] 1 h. settimanale <i>Lettura di testi del NT e dintorni</i>

Prof. François BOVON (Harvard)

	[L <sub>1,2,3</sub> M <sub>1,2</sub> \ 1 CFU in caso di accreditamento di corso singolo] 6 h. 10-12 gennaio 2012 <i>Il Vangelo di Luca</i>
--	---

Prof. Luca DE SANTIS

Greco I	[7 CFU annuali] 3 h. settimanali, corso propedeutico, attivato se necessario <i>Morfologia e sintassi per la lettura del NT</i>
---------	--

**CATTEDRA DI STORIA DEL CRISTIANESIMO \ Prof. Lothar VOGEL**

Storia del cristianesimo antico e medioevale I	[L <sub>1,2,3</sub> \ 3 CFU] 2 h. settimanali Corso
<i>La schiavitù e il cristianesimo</i>	[L <sub>1,2,3</sub> \ 3 CFU; M <sub>1,2</sub> \ 5 CFU con elaborazione di un paper] 2 h. settimanali* Seminario

**CATTEDRA DI TEOLOGIA SISTEMATICA**—Prof. Fulvio FERRARIO

Storia della teologia	[L <sub>1,2</sub> \ 3 CFU] 2 h. settimanali Corso: <i>Luoghi, modelli e paradigmi della teologia: Ottocento e Novecento</i>
Introduzione alla teologia sistematica	[L <sub>1,2</sub> \ 3 CFU] 2 h. settimanali Corso: <i>Strutture fondamentali della dogmatica cristiana</i>
Dogmatica	[L <sub>3</sub> 6 CFU \ M <sub>1,2</sub> 8 CFU] 4 h. settimanali Corso: <i>La croce di Gesù, tra storia e fede</i>
Filosofia	[2 CFU annuali] 2 h. settimanali, corso propedeutico, <i>Momenti della storia del pensiero filosofico</i>

I SEMESTRE

**CATTEDRA DI TEOLOGIA PRATICA**—Prof. Enrico BENEDETTO

Teologia della comunicazione I	[L <sub>1,2,3</sub> \ 3 CFU + 1 CFU integrativo; M <sub>1,2</sub> \ 7 CFU annuali] 3 h. settimanali Corso: <i>Dal multimediale ai linguaggi polisemici. Dire l'Evangelo: fenomenologia, impatti ed espressività</i> Prolaboratorio: <i>Il teatro Ecclesia: attori, dinamiche, implicazioni</i> Proseminario: <i>Icone di fede tra cinema e video</i>
Liturgica	[L <sub>3</sub> ; M <sub>1,2</sub> \ 3 CFU] 2 h. settimanali Corso: <i>Fra attestazione e performatività. Status, articolazione e posizionamento dell'esperienza culturale.</i> Laboratorio: <i>Celebrare! Liturgia e corporeità</i>
Omiletica	[L <sub>1</sub> \ 1CFU ; L <sub>2,3</sub> M <sub>1,2</sub> \ 2 CFU annuali] 1 h. settimanale Seminaro interdisciplinare
<b>STUDI DI GENERE</b>	[L <sub>1,2,3</sub> ; M <sub>1,2</sub> \ 2 CFU annuali] 12 h complessive Corso: <i>Donne delle minoranze</i>

Prof. Marina BENEDETTI 24-26 OTTOBRE 2011  
Dr.ssa. Bruna PEYROT 5-7 MARZO 2012

\* *Obbligatorio solo un semestre*

**CATTEDRA DI ANTICO TESTAMENTO**—Prof. Daniele GARRONE

Teologia dell'Antico Testamento [L<sub>2,3</sub> M<sub>1,2</sub> \ 3 CFU] 2 h. settimanali  
*La vita e la morte, il vivere e il morire nella Bibbia ebraica*

*Protestanti ed ebrei: 1513-2012* [M<sub>1,2</sub> \ 2 CFU] 16 h. complessive  
Corso aperto al pubblico

Ebraico II [L<sub>2</sub> \ 4CFU annuali] 1 h. settimanale

Dr. Laura PROVERA

Ebraico biblico I [L<sub>1</sub> \ 7 CFU annuali] 4 h. settimanali

**CATTEDRA DI NUOVO TESTAMENTO**—Prof. Yann REDALIE'

Introduzione al Nuovo Testamento [L<sub>1</sub>, 7 CFU] 5 h. settimanali  
Corso: *Gli scritti del Nuovo Testamento nel loro contesto*

Teologia del Nuovo Testamento [L<sub>2,3</sub> \ 3 CFU; M<sub>1,2</sub> \ 5 CFU con elaborazione di un paper] 2 h. settimanali  
Corso: *Escatologia del Nuovo Testamento*

Greco II [L<sub>1,2</sub> \ 3 CFU annuali] 1 h. settimanale  
*Letture di testi del NT e dintorni*

Prof. Luca DE SANTIS

Greco I [7 CFU annuali] 3 h. settimanali,  
corso propedeutico, attivato se necessario  
*Morfologia e sintassi per la lettura del NT*

**CATTEDRE DI ANTICO TESTAMENTO E DI NUOVO TESTAMENTO**

Prof. Simon Claude MIMOUNI [L<sub>1,2,3</sub> M<sub>1,2</sub> \ 2 CFU, in caso di  
(Paris—Ecole Pratique des Hautes Etudes) accreditamento di corso singolo] 12 h. 16-27  
aprile 2012  
*Dal Giudaismo sacerdotale al  
Giudaismo rabbinico (da 70 a 235 A.D.)*

**CATTEDRA DI STORIA DEL CRISTIANESIMO**—Prof. Lothar VOGEL

Storia del cristianesimo [L<sub>1,2,3</sub> \ 3 CFU] 2 h. settimanali  
antico e medioevale II Corso

*Seguire Cristo: un motivo di spiritualità  
medievale* [L<sub>1,2,3</sub> \ 3 CFU; M<sub>1,2</sub> \ 5 CFU con elaborazione di  
un paper] 2 h. settimanali\*  
Seminario

Dogmatica [L<sub>3</sub> \ 3 CFU; M<sub>1,2</sub> \ 5 CFU] 2 h. settimanali  
Seminario: *Esegesi e teologia nel Novecento*  
Con la collaborazione del Prof. François. VOUGA, Wuppertal

Dott. Mostafa EL AJOUBI

Storia delle religioni [L<sub>1,2</sub> \ 2 CFU] 2 h. settimanali  
Corso: *Introduzione all'Islam*

Past. Dott. Pawel GAJEWSKI

Teologia delle religioni [L<sub>3</sub>, M<sub>1,2</sub> \ 3 CFU] 2 h. settimanali  
Corso: *Lineamenti fondamentali di teologia delle religioni*

Filosofia [2 CFU annuali] 2 h. settimanali, corso propedeutico,  
*Momenti della storia del pensiero filosofico*

**CATTEDRA DI TEOLOGIA PRATICA**—Prof. Enrico BENEDETTO

Teologia della comunicazione II [L<sub>1,2,3</sub> \ 3 CFU + 1 CFU integrativo; M<sub>1,2</sub> \ 7 CFU annuali] 3 h. settimanali  
Corso: *Dalla Chiesa al "secolo" (e ritorno). Una credibilità in divenire*  
Laboratorio: *Ambiti e figure del "Church Growing Process"*  
Seminario: *Musiche "profane" e sacralità*

Catechetica [L<sub>1,2</sub> \ 3 CFU] 2 h. settimanali  
Corso: *Insegnare a credere? Modelli, limiti e Prospettive di ricerca*  
Seminario: *Approcci inter e trans-generazionali*

Omiletica [L<sub>1</sub> \ 1CFU ; L<sub>2,3</sub> M<sub>1,2</sub> \ 2 CFU] 1 h. settimanale  
Seminario interdisciplinare

## **DOTTORATO DI RICERCA**

*Indirizzi:*

*sistematico-ecumenico; storia del protestantesimo*

L'itinerario formativo ha la durata di sei semestri, nel corso dei quali il candidato/a redige un lavoro scientifico originale, sotto la guida di uno o più docenti, nominati dal Collegio Accademico. L'argomento della dissertazione deve essere preliminarmente concordato con il responsabile del percorso di formazione dottorale. Parallelamente alla redazione della dissertazione, il candidato/a è tenuto/a alla frequenza di un minimo di 6 seminari intensivi o convegni scientifici organizzati dalla Facoltà, anche in collaborazione con altri istituti ecumenici, nel corso di tre anni accademici. Nel corso di questi incontri, il candidato deve presentare almeno un lavoro originale in linea di principio pubblicabile, di ampiezza intorno alle 15-20 cartelle.

Verranno periodicamente organizzati incontri seminariali nei quali i candidati/e riferiranno sullo stato di avanzamento dei rispettivi lavori.

### **CENTRO ECUMENICO MELANTONE**

A partire dall'a.a. 2001-2002 la Facoltà Valdese di Teologia in collaborazione con la Chiesa evangelica luterana in Italia hanno attivato un centro di studi ecumenico intitolato alla figura del riformatore ed umanista Filippo Melantone, con sede a Roma.

Il Centro si pone come spazio di ricerca e di dialogo nell'ambito della Comunione delle Chiese europee che hanno sottoscritto la Concordia di Leuenberg.

Esso è, a Roma, un luogo di formazione ecumenica offerto a tutte le Chiese. In questa prospettiva il Centro promuove iniziative ecumeniche con istituzioni teologiche cattoliche, in particolare con atenei pontifici.

Comitato esecutivo: Decano Holger Milkau, presidente; Proff. Fulvio Ferrario, Ermanno Genre, Martin Wallraff

Studienleiter: Past. Michael Jonas

sito web: [www.melantone.org](http://www.melantone.org)

contatto: [info@melantone.org](mailto:info@melantone.org)

### **GRUPPO DI RICERCA DI NUOVO TESTAMENTO**

Il gruppo ha lo scopo di sollecitare e incoraggiare la ricerca e l'elaborazione esegetica e teologica nell'ambito del Nuovo Testamento, contribuire alla formazione e all'aggiornamento particolarmente nel campo ermeneutico, migliorare ed ampliare la presenza della nostra Facoltà nelle sedi di dibattito e di ricerca.

## **CORSO DI LAUREA IN SCIENZE BIBLICHE E TEOLOGICHE**

### *Formazione teologica a distanza*

La formazione teologica a distanza si rivolge a studenti non residenti, con un taglio di alta divulgazione. E' un'offerta per coloro che sono interessati ad affiancare una preparazione teologica a quella culturale o professionale acquisita, e desiderano farlo in maniera strutturata e approfondita, ma non hanno la possibilità di frequentare le lezioni della Facoltà a Roma. Propone lo studio delle principali tematiche bibliche e teologiche e l'analisi del rapporto tra il cristianesimo e le religioni. Offre un confronto con il pensiero specialistico, ma anche un dialogo su questioni di fede personale e di esperienza comunitaria.

Appositi materiali didattici per lo studio individuale permettono una lettura critica e una rielaborazione personale di testi scelti nell'ambito della ricerca esegetica e teologica più aggiornata. Il corso è organizzato in modo da favorire il dialogo diretto con i docenti: le verifiche scritte e colloqui d'esame sono concepiti anche come momenti di approfondimento oltre che come accertamento di conoscenze. Agli strumenti della didattica a distanza si affiancano seminari locali e sessioni di studio intensivo in Facoltà: occasioni di confronto libero e seriamente documentato con persone di generazioni, provenienze culturali e convinzioni religiose anche molto diverse.

Tre sono le offerte formative:

### ***Corso di Laurea in scienze bibliche e teologiche***

3 anni / 180 crediti. Titolo di studio di ammissione: diploma di secondaria superiore.

Partendo da un'area comune di formazione di base - 1° anno – il corso di Laurea permette di scegliere un percorso differenziato su 5 indirizzi tematici - 2° e 3° anno: indirizzo biblico, storico, sistematico/etico, ecumenico/religioni in dialogo, pratico/comunicazione.

Sessioni di studio intensivo "in presenza", presso la Facoltà a Roma:

1-2 ottobre 2010

giugno 2011

### ***Certificati di formazione biblico-teologica***

2 anni/40-60 crediti. Non è necessario il diploma di secondaria superiore.

### ***Uditori***

E' possibile aderire alla formazione teologica a distanza senza partecipare alle fasi di verifica (esami), e senza conseguire alcun titolo di studio. Vengono svolte tutte le altre fasi della formazione ed è possibile usufruire dei sussidi allo studio personale (materiali didattici, seminari, tutorato, ecc.).

# **FACOLTÀ VALDESE DI TEOLOGIA**

Via Pietro Cossa 42 - 00193 ROMA

Tel. 06 32 07 055

Fax. 06 32 01 040

Sito Internet: [www.facoltavaldese.org](http://www.facoltavaldese.org)

e-mail: [segreteria@facoltavaldese.org](mailto:segreteria@facoltavaldese.org)

Antico Testamento:

Prof. Daniele GARRONE

Nuovo Testamento:

Prof. Yann REDALIÉ (Decano)

Storia del cristianesimo:

Prof. Lothar VOGEL

Teologia sistematica:

Prof. Fulvio FERRARIO (Vicedecano)

Teologia pratica:

Prof. Enrico BENEDETTO

*I Semestre:*

*8 ottobre 2011 - 5 febbraio 2012*

*II Semestre:*

*27 febbraio - 8 giugno 2012*

*Sessioni d'esame:*

ottobre - febbraio - giugno

*Vacanze:*

*22 dicembre 2011 - 8 gennaio 2012 (Natale)*

*6 - 26 febbraio 2012 (intersemestre)*

*5 -15 aprile 2012(Pasqua)*

Convitto

Tel. 06 36 11 649 (lu-ve, h. 9.00-13.00)

E-mail: [convitto@facoltavaldese.org](mailto:convitto@facoltavaldese.org)

Tel. Convitto-studenti: 06 32 01 140

Biblioteca (lu-ve, h.9.00-17.00)

Via Pietro Cossa 44

Tel. 06 32 04 768

e-mail: [biblioteca@facoltavaldese.org](mailto:biblioteca@facoltavaldese.org)

Rivista *Protestantesimo*

Redazione, Via Pietro Cossa 42

Tel. 06 32 07 055

e-mail: [protestantesimo@facoltavaldese.org](mailto:protestantesimo@facoltavaldese.org)

Laurea in Scienze Bibliche e Teologiche.

*Coordinatore:* Dr. Roberto BOTTAZZI

Tel. 06-32 07 049

e-mail: [segreteria@facoltavaldese.org](mailto:segreteria@facoltavaldese.org)